



### ОСОБЕННОСТИ

- Температурный диапазон от 0 до 2000 °C
- Высокое оптическое разрешение до 300:1
- Точное лазерное наведение и оптическое визирование
- Регулируемый коэффициент излучения в диапазоне от 0,100 до 1,000
- Разные спектральные характеристики в зависимости от выполняемой задачи
- Функция максимума/минимума, звуковая и визуальная сигнализация о превышении пределов
- Интерфейс USB, программа OptrisConnect
- Регистрация до 2000 измеренных значений

### Общие характеристики

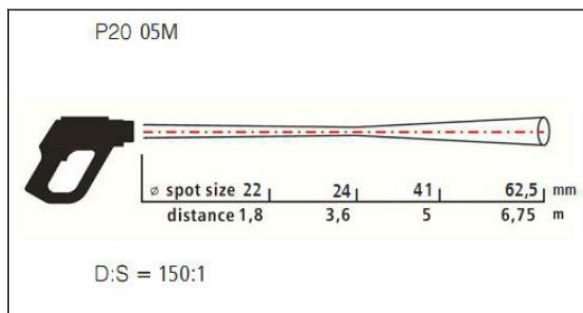
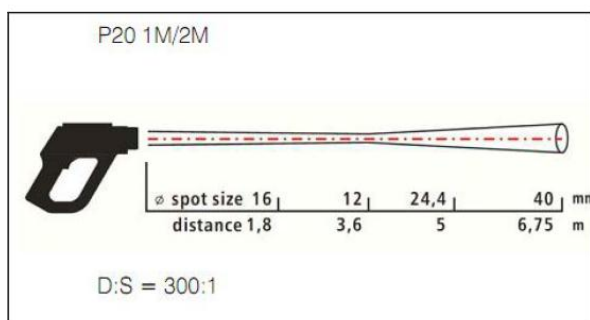
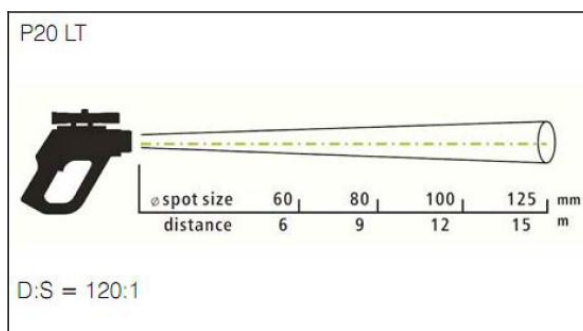
Рабочая температура	0...50 °C
Температура хранения	-20...60 °C (без батарей)
Относительная влажность	10-95%, без конденсации
Размеры	264 x 204 x 60 мм
Масса	1000 г

### Электрические характеристики

Цифровые выходы	интерфейс USB
Питание	Ni-MH аккумуляторы
Срок службы батареи	5 ч при включенном лазере и подсветке, 25 ч без лазера и подсветки
Подзарядка	Зарядное устройство
Адаптер	220 В AC, 50/60 Гц

<sup>1)</sup> Зависит от питающего напряжения

### Оптическое разрешение

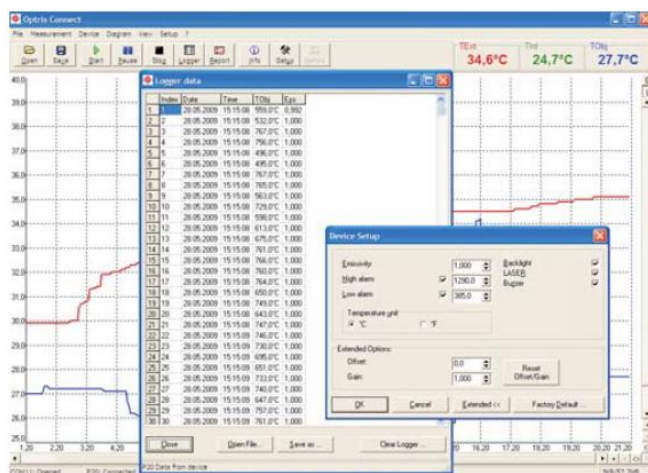


**Технические характеристики**

Модель	P20 LT	P20 05M	P20 1M	P20 2M
Диапазон температур	0...1300 °C	1000...2000 °C	650...1800 °C	385...1600 °C
Погрешность	±1% или ±2 °C <sup>1</sup>	±(0,3% от ИВ ±2 °C)		
Воспроизводимость	±0,5% или ±1 °C <sup>1</sup>	±(0,1% от ИВ ±1 °C)		
Время реакции (95%)	300 мс	100 мс		
Оптическое разрешение	120:1	150:1	300:1	
Спектральный диапазон	8...14 мкм	525 нм	1,0 мкм	1,6 мкм
Коэффициент излучения	0,100...1,000 (регулируется)			
Сигнализация	звуковая и визуальная сигнализация о превышении пределов			
Лазер	одиночный лазер класса II (<1 мВт)	двойной лазер класса II (<1 мВт)		
Фокус	100 мм при 12 м	12 мм при 3,6 м		
Оптическое визирование	+			
Цифровые выходы	интерфейс USB			
Макс./Мин./Удержание/°C/°F	+			
Регистратор данных	2000 значений			
Программное обеспечение	OptrisConnect Report			
Зарядное устройство	+			
Источник питания	4 Ni-MH аккумулятора, AA			
Переносной кейс	+			
Разъем под штатив	1/4"-20 UNC			

<sup>1</sup> выбирается большее значение

+ Стандартные принадлежности

**Программное обеспечение OptrisConnect Report**

- Настройка параметров
- Загрузка данных регистратора
- Отображение и запись тенденций температуры
- Функция составления отчетов на основе изображений